

# RainScape Llanelli

Welsh Water investing  
in cleaner, greener  
communities



Dŵr Cymru  
Welsh Water

## Dear resident

Dŵr Cymru Welsh Water is investing £15 million in RainScape, an innovative plan to manage rainwater flow in Llanelli. RainScape will catch, redirect and slow down the speed at which rainwater enters the local sewer network. At the same time, it will help to create a greener, cleaner place to live. Following the well attended public exhibitions held at Stebonheath Park, we would like to update you on the progress of the scheme.

Yours sincerely,

**Elaine Garner**

Communications and Community  
Engagement Manager

## RainScape – Queen Mary's Walk

From mid June 2013, we will be installing RainScape solutions in your area. This will include a landscaped channel on the playing field at Queen Mary's Walk, and a new roadside planting feature on Regalia Terrace. The football pitch will not be affected by the RainScape solutions. We have enclosed a leaflet with more details on RainScape Llanelli.

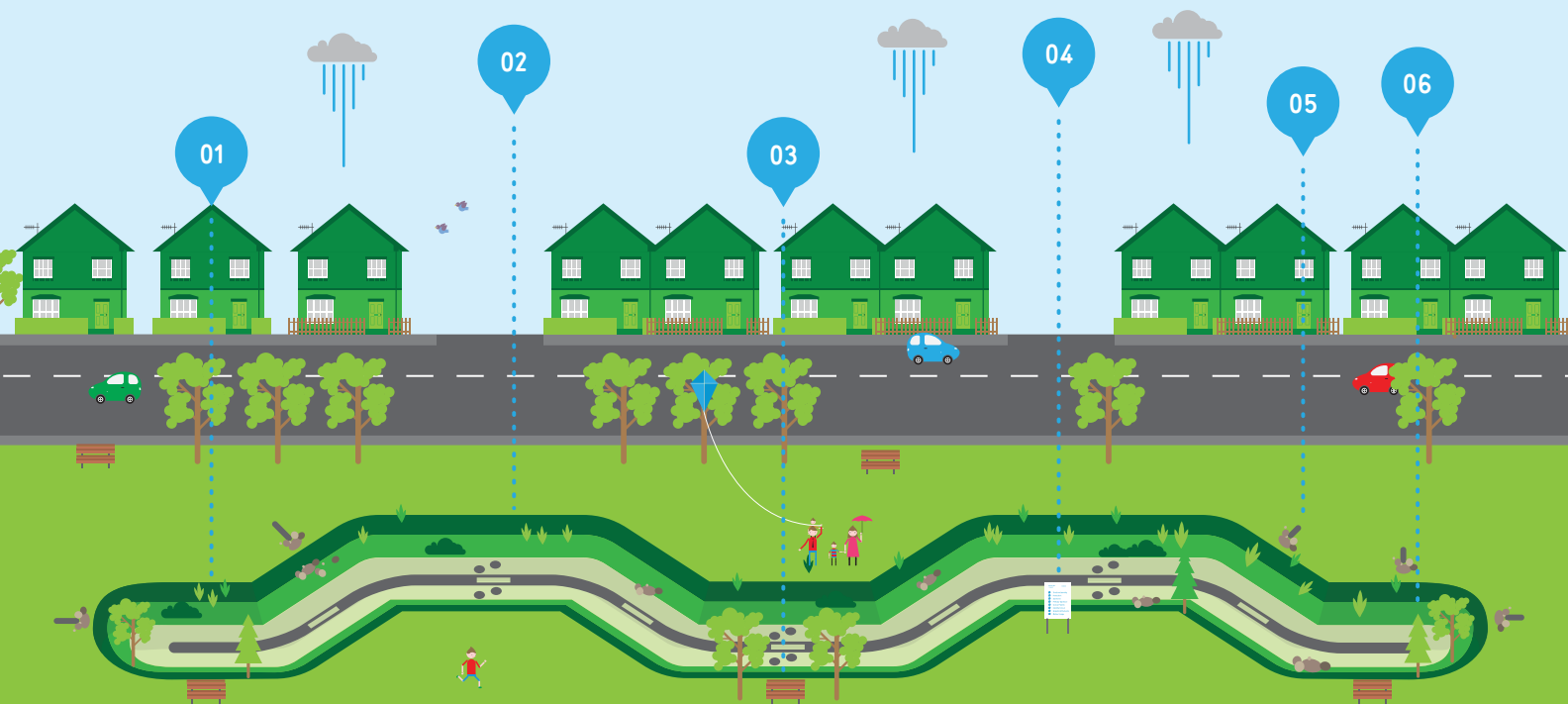
01. Areas for planting
02. Gravel drainage channel
03. Benches
04. Information Board
05. Outfall
06. Proposed Trees  
(Birch, Poplar, Alder)

## When and where?

We will begin work on RainScape Queen Mary's Walk in mid June 2013 and it will take 4 months to complete. The work will take place Monday to Friday from 8am to 6pm. The roads in the area will remain open, but temporary traffic lights may be used periodically.

Welsh Water is a not-for-profit company. We do not have shareholders and any financial surpluses are reinvested in the business for the direct benefit of our customers, communities and the wider environment.

## 📍 Queen Mary's Walk



For more information, you can email,  
[rainscape@dwrwymru.com](mailto:rainscape@dwrwymru.com) or call  
our Communications Team on  
01443 452 827 (9am to 5pm)

# GlawLif Llanelli

Dŵr Cymru yn buddsoddi mewn cymunedau gwyrdd a glân.



Dŵr Cymru  
Welsh Water

## Annwyl breswlydd

Mae Dŵr Cymru yn buddsoddi £15 miliwn yn GlawLif – cynllun arloesol i reoli llif dŵr glaw Llanelli. Bydd GlawLif yn dal, dargyfeirio ac yn arafu cyflymdra'r dŵr sy'n llifo i'r rhwydwaith carthffosiaeth lleol. Yn ogystal, bydd y cynllun yn helpu i greu lle mwy gwyrdd a glân i fyw. Yn dilyn yr arddangosfeydd cyhoeddus poblogaidd a gynhaliwyd ym Mharc Stebonheath, rydyn ni am rannu'r newyddion diweddaraf am y cynllun â chi.

Yn gywir,

Elaine Garner  
Rheolwr Cyfathrebu ac  
Ymgysylltu â'r Gymuned

## GlawLif – Queen Mary's Walk

O ganol mis Mehefin 2013 ymlaen, byddwn ni'n mynd ati i roi GlawLif ar waith yn eich ardal chi. Bydd hyn yn cynnwys gosod 'pant' ar y maes chwarae yn Queen Mary's Walk, ac ardal a blanhigion wrth ymyl y ffordd ar Regalia Terrace. Ni fydd yr atebion GlawLif yn effeithio dim ar y cae pêl-droed. Mae'r daflen sy'n amgaeedig yn cynnwys rhagor o fanylion am GlawLif Llanelli.

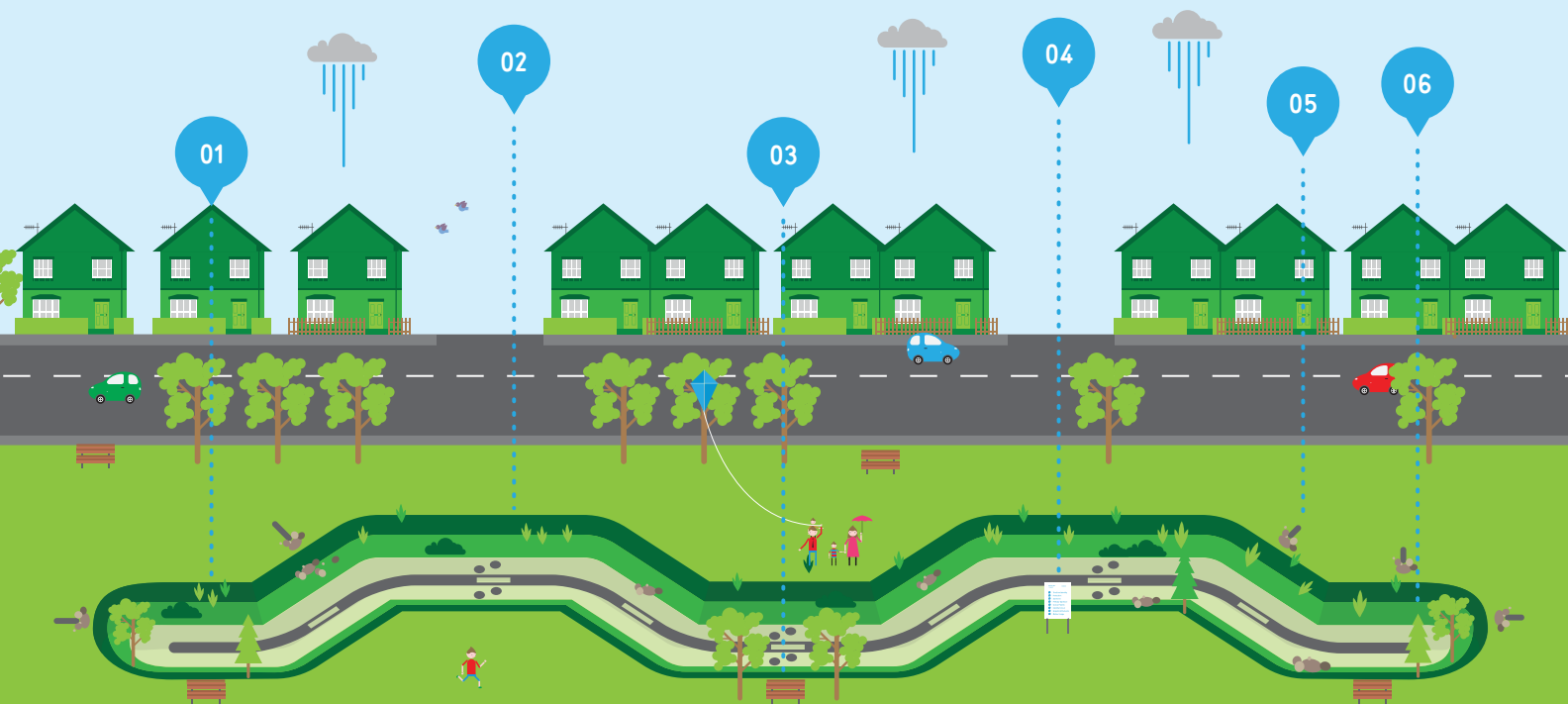
01. Ardaloedd plannu
02. Sianel ddraenio graean
03. Meinciau
04. Hysbysfwrdd
05. Arllwysfa
06. Coed Arfaethedig (Bedw, Poptys, Gwern)

## Ble a phryd?

Byddwn ni'n dechrau gwaith ar gynllun GlawLif Queen Mary's Walk ganol Mehefin 2013 a bydd yn cymryd 4 mis i'w gwblhau. Bydd y gweithwyr wrthi dydd Llun i ddydd Gwener, rhwng 8am a 6pm. Ni fydd angen cau unrhyw ffyrdd yn yr ardal, ond efallai y bydd angen defnyddio goleuadau traffig dros dro o bryd i'w gilydd.

Cwmni nid er elw yw Dŵr Cymru. Nid oes unrhyw gyfranddeiliaid gennym ac mae unrhyw elw ariannol, yn cael ei ail-fuddsoddi yn y busnes er budd ein cwsmeriaid, cymunedau a'r amgylchedd ehangach.

## 📍 Queen Mary's Walk



For more information, you can email, [rainscape@dwrcymru.com](mailto:rainscape@dwrcymru.com) or call our Communications Team on 01443 452 827 (9am to 5pm)