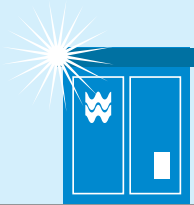


Ein rhaglen drosglwyddo

Caiff pob gorsaf bwmpio breifat gymwys ei throsglwyddo erbyn 1 Hydref 2016 ac rydym yn mynd i gychwyn trosglwyddo, fesul tipyn, yn 2013.

Bydd yn broses gymhleth a does gennym ddim gwybodaeth fanwl am drefn y gwaith ar hyn o bryd. Os nad ydych wedi cofrestru gyda ni, dylech wneud hynny yn awr. Ar ôl gwneud hynny, ni fydd angen i chi wneud dim arall – byddwn ni'n cysylltu â chi.

Os hoffech gael ein cylchlythyr trwy'r ebost, gallwch gofrestru yma:
private.pumping.stations@dwrwymru.com



Pa orsafoedd pwmpio preifat na fyddwn ni'n eu trosglwyddo?

Y rhai na fyddwn ni'n eu trosglwyddo:

- Gorsafoedd pwmpio sy'n pwmpio i gyrsiau dŵr neu i'r môr ac nad ydynt yn cysylltu â'r rhwydwaith carthffosydd cyhoeddus.
- Gorsafoedd pwmpio sy'n gwasanaethu un eiddo ac sydd y tu mewn i derfyn yr eiddo hwnnw.
- Gorsafoedd pwmpio sy'n pwmpio'n uniongyrchol i safle trin dŵr.
- Gorsafoedd pwmpio sy'n gwasanaethu safleoedd unigol amlfeddiant fel gwestai, meysydd awyr, gorsafoedd rheilffordd, rhai safleoedd diwydiannol a meysydd carafannau.

Beth os nad ydych chi eisiau i ni drosglwyddo eich gorsaf bwmpio?

Os dymunwch apelio, dylech gysylltu ag Ofwat cyn pen dau fis ar ôl cael yr hysbysiad gan Ddŵr Cymru.

Dylid cyflwyno apelïadau i'n rheoleiddiwr, Ofwat:

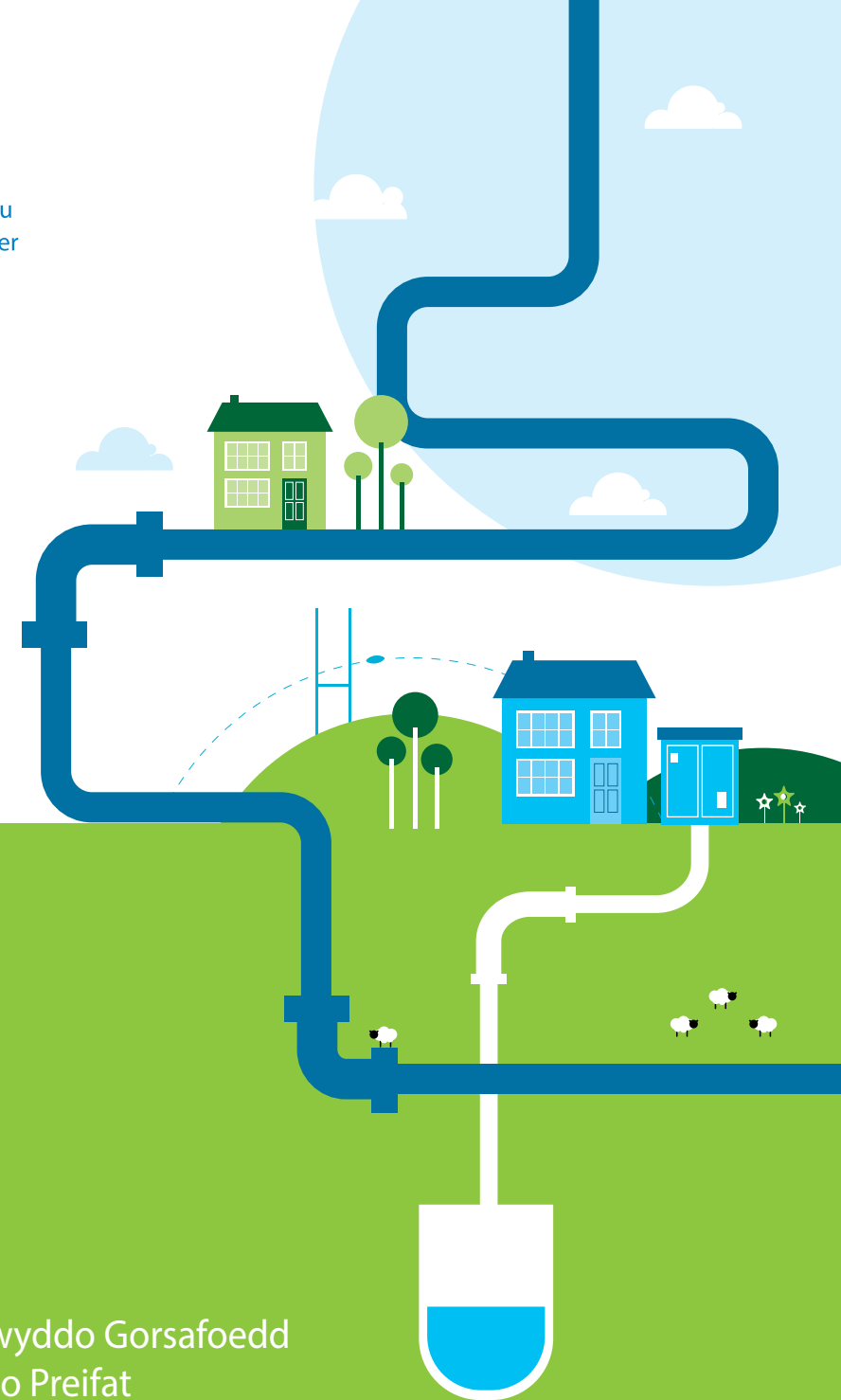
Ebost: appealpstransfer@ofwat.gsi.gov.uk
Post: OFWAT, Centre City Tower, 7 Hill Street, Birmingham B5 4UA

Os byddwch yn apelio, byddai'n help i ni pe gallech anfon copi o'r apêl atom ni:

Ebost: private.pumping.stations@dwrwymru.com
Post: Dŵr Cymru Welsh Water, PO Box 3188, Caerdydd CF30 0BY



Dŵr Cymru
Welsh Water



Trosglwyddo Gorsafoedd
Pwmpio Preifat

Perchnogaeth gorsafoedd pwmpio preifat yn newid

Oherwydd newidiadau yn y gyfraith, o 1 Hydref 2016 ymlaen, byddwn yn dod yn gyfrifol am y rhan fwyaf o orsafoedd pwmpio preifat yn ein hardal ni, fel nad oes raid i'n cwsmeriaid boeni amdanynt.

Daeth Rheoliadau'r Diwydiant Dŵr (Cynlluniau i Fabwysiadu Carthffosydd Preifat) i rym yng Nghymru a Lloegr ar 1 Gorffennaf 2011. O dan y rheoliadau hyn, daeth yr ymgymerwr carthffosiaeth yn gyfrifol am garthffosydd a draeniau ochrol preifat ar 1 Hydref 2011. Fodd bynnag, nid yw'n ofynnol i ymgymerwr carthffosiaeth, nac i Ddŵr Cymru, drosglwyddo gorsafoedd pwmpio preifat tan 1 Hydref 2016.

Beth yw gorsaf bwmpio?

Caiff gorsaf bwmpio ei hadeiladu pan fydd system ddraenio tŷ neu datblygiad tai yn is na'r garthffos gyhoeddus y mae'n cael ei chysylltu iddi. Yna, mae'n rhaid i'r dŵr gwastraff gael ei "godi" i'r garthffos gyhoeddus gan bwmp a phrif bibell godi - pibell wasgedd.

Rhoddir y pwmp mewn siambr danddaear o'r enw "pwll gwlyb" sy'n casglu'r dŵr gwastraff o'r system ddraenio. Fel rheol, dim ond caead dur y pwll gwlyb a welwch, a chiosg, gwyrded neu lwyd gan amlaf, sy'n cynnwys offer rheoli trydan ar gyfer y pypiau.

Beth yw gorsaf bwmpio breifat?

Gorsaf bwmpio nad yw Dŵr Cymru'n berchen arni nac yn ei gweithredu yw gorsaf bwmpio breifat.

Efallai na wnaeth y datblygwr ofyn i ni fabwysiadu'r orsaf bwmpio neu bod y datblygwr wedi mynd i'r wal cyn gorffen y broses. Neu efallai bod datblygwr wedi trosglwyddo perchnogaeth yr orsaf i'r trigolion lleol. Hefyd, mae Dŵr Cymru wedi gwrthod mabwysiadu rhai gorsafoedd pwmpio am nad ydynt o safon ddigon uchel i fod yn rhan o'n rhwydwaith ni.

Pa orsafoedd pwmpio preifat fyddwn ni'n eu trosglwyddo?

Byddwn yn trosglwyddo:

- Gorsafoedd pwmpio sy'n gwasanaethu mwy nag un eiddo ac sy'n pwmpio'n uniongyrchol i'r rhwydwaith carthffosydd cyhoeddus. Gall y rhain fod yn systemau dŵr budr, dŵr wyneb neu gyfun.
- Gorsafoedd pwmpio sy'n gwasanaethu un eiddo ond sydd y tu allan i derfyn yr eiddo hwnnw ac sy'n pwmpio'n uniongyrchol i'r rhwydwaith carthffosydd cyhoeddus. Gall y rhain fod yn systemau dŵr budr, dŵr wyneb neu gyfun.
- Byddwn yn dod yn gyfrifol hefyd am y brif bibell godi (y bibell o'r orsaf bwmpio i'r garthffos) a'r pibellau gorlif, yn ogystal â'r gorsafoedd pwmpio.
- Bydd y brif bibell godi o orsaf bwmpio sy'n gwasanaethu un eiddo yn cael ei throsglwyddo y tu allan i derfyn yr eiddo.

Lle mae'r gorsafoedd pwmpio preifat y mae angen i ni eu trosglwyddo?

Cyn y gallwn drosglwyddo gorsafoedd pwmpio preifat, mae angen i ni ganfod ymhle y maent, pwy sy'n berchen arnynt a faint ohonynt sydd. Rydym yn amcangyfrif y bydd angen trosglwyddo tuag 800 o orsafoedd pwmpio ac rydym wrthi'n casglu gwybodaeth o lawer o ffynonellau er mwyn gwneud rhestr o'r holl orsafoedd pwmpio sy'n debygol o gael eu trosglwyddo.

Os gwyddoch am orsaf bwmpio breifat y credwch y gallai fod yn gymwys, gofynnir i chi lenwi'r ffurflen ar ein gwefan neu ein ffonio ar [0800 085 3968](tel:08000853968).

Beth yw'r broses drosglwyddo?

Er mwyn paratoui drosglwyddo pob gorsaf bwmpio breifat, mae angen i ni gasglu a gwerthuso rhai manylion.

1 Canfod lle mae'r gorsafoedd pwmpio

Y cam cyntaf yw canfod lle mae'r gorsafoedd pwmpio a chasglu ac asesu'r wybodaeth a fydd yn dangos lle mae'r rhai y bydd angen i ni eu trosglwyddo yn ein hardal weithredu.

2 Asesiad cychwynnol

Mae angen penderfynu a yw gorsaf bwmpio'n bodloni ein meini prawf ar gyfer trosglwyddo. Er mwyn gwneud hyn, bydd angen i ni wybod yn union lle mae, beth yw manylion cysylltu'r perchennog a phwy sydd ag allwedd iddi. Yn ogystal, bydd angen i ni wybod pa ddogfennau a lluniadau sydd ar gael a sicrhau bod ein tîm arolygu yn gallu mynd i'r safle yn ddiogel. Yna, byddwn yn cynnal ymweliad safle cychwynnol os bydd angen.

3 Arolwg o'r orsaf bwmpio

Ar ôl cynnal yr asesiad cychwynnol, byddwn yn cynnwys yr orsaf bwmpio yn ein rhaglen arolygon ac yn anfon tîm arolygu i gynnal asesiad manwl i weld ym mha gyflwr y mae. Byddant hefyd yn edrych i weld pa welliannau y mae angen eu gwneud er mwyn codi'r orsaf i'r safon ddisgwyliedig er mwyn bod yn rhan o'n rhwydwaith dŵr gwastraff ni.

4 Asesiad manwl

Ar ôl yr arolwg, bydd angen i ni ystyried:

- Yr wybodaeth a ddaw o'r arolwg a pha welliannau y gallai fod angen eu gwneud
- Y cyllid ar gyfer unrhyw welliannau
- Lluniadau manwl a llawlyfrau gweithredu'r orsaf
- Pa eiddo y mae'r orsaf yn eu gwasanaethu
- Cydsyniadau arllwys ar gyfer unrhyw orlifiadau argyfwng, a hawliau arllwys
- Unrhyw broblemau gweithredu sy'n hysbys
- Y tystysgrifau prawf perthnasol ar gyfer trydan ac offer
- Y cwmni cyflenwi trydan a throsglwyddo'r cyfrifoldeb am dalu'r bil
- Mynediad 24 awr ar gyfer ein criwiau cynnal a chadw a'n tanceri
- Pwy biau'r orsaf bwmpio ar hyn o bryd a throsglwyddo'r cyfrifoldeb cyfreithiol i Ddŵr Cymru
- Hawliau mynediad dros dir trydydd partion

5 Datrys problemau

Os bydd ein hasesiad manwl yn dod o hyd i unrhyw broblemau, byddwn yn gweithio i'w datrys. Rydym yn disgwyl gweld bod llawer o orsafoedd pwmpio mewn cyflwr gwael iawn. Bydd llai o broblemau i'w datrys yn y rhai sy'n cyrraedd safonau disgwyliedig Dŵr Cymru ac mae'r rheiny'n debygol o symud trwy'r broses drosglwyddo yn gynt.

