

# Dŵr Cymru

## Cyflwyniad i'r Cynllun Draenio a Rheoli Dŵr Gwastraff

Cyd-destun Strategol



MEWN PARTNERIAETH Â

RPS

ATKINS  
Member of the SNC-Lavalin Group

WSP

“ Mae'r Cyngor Defnyddwyr Dŵr yng Nghymru yn croesawu datblygiad a chyhoeddiad y gwaith hwn sy'n canolbwyntio ar y cwsmer fel rhan hanfodol o'r gwaith o baratoi Cynllun Draenio a Dŵr Gwastraff (DWMP) Dŵr Cymru.

Yn benodol, hoffem bwysleisio'r bwriad iddo fod yn gynllun hirdymor sy'n seiliedig ar fforddiadwyedd yn ogystal ag ar anghenion a disgwyliadau cwsmeriaid, domestig ac annomestig.

Edrychwn ymlaen at ei weld yn helpu i sicrhau gostyngiadau sylweddol mewn llifogydd a llygredd, cael gwared ar ddŵr wyneb o rwydweithiau ac uwchraddio'n eang ased sy'n heneiddio. ”

---

**Cyngor Defnyddwyr  
Dŵr**



## Mae dyfodol dŵr gwastraff yng Nghymru yn ein dwylo ni

Mae dyfodol dŵr gwastraff yng Nghymru yn ein dwylo ni

Mae angen dŵr arnom ni i gyd ac rydym yn ei ddefnyddio bob dydd, i fwyta ac yfed, cael cawod, golchi ein dillad, ar gyfer hamdden a gwaith. Ac anfonir llawer o'r dŵr hwnnw i'r system draenio dŵr gwastraff a charthffosiaeth. Mae Dŵr Cymru yn berchen ar ac yn gweithredu 36,000km o garthffosydd, sy'n ddigon i fynd o Amlwch i Auckland ac yn ôl, gan gasglu eich dŵr gwastraff cyn ei lanhau yn eich gwaith trin lleol a'i ddychwelyd yn ddiogel i'r afon neu'r môr.

Mae'n bwysig bod y system garthffosydd enfawr hon yn gallu parhau i weithredu'n effeithiol bob dydd, ond mae angen iddi hefyd allu ymdopi â phwysau yn y dyfodol

Bydd pethau fel newid hinsawdd, ymgripiad trefol<sup>1</sup> a thwf poblogaeth yn rhoi straen ar y system, felly mae angen i ni ddechrau cynllunio nawr.

Nod ein Cynllun Draenio a Rheoli Gwastraff Dŵr (DWMP - cyfeirir ato yn y ddogfen hon fel y Cynllun hefyd) yw ymdrin â'r materion y dyfodol hyn drwy nodi strategaeth hirdymor ar gyfer rheoli atebion cynaliadwy i ddiogelu ein hamgylchedd ar gyfer cenedlaethau'r dyfodol.

Bydd ein Cynllun yn cynnwys y 25 mlynedd nesaf, ond mae angen eich cymorth arnom i ddechrau heddiw.

**Gobeithio y bydd y ddogfen hon yn ddefnyddiol i chi ac yn llawn gwybodaeth.**

Rydym eisiau deall yr hyn sydd ei angen arnoch a'r hyn yr ydych yn ei ddisgwyl gan ein Cynllun ac rydym yn gwerthfawrogi eich adborth. Gallwch anfon eich sylwadau, ymholiadau a syniadau i gyfeiriad y prosiect - [DWMP@dwrcymru.com](mailto:DWMP@dwrcymru.com)

<sup>1</sup> Datblygu ardaloedd gwyrdd ac o gwmpas trefi a dinasoedd sy'n lleihau'r arwynebedd tir hydraiddd yw ymgripiad trefol.



## Cynllun Draenio a Dŵr Gwastraff (DWMP)

Y ddogfen hon yw ein Cyd-destun Strategol Cwsmeriaid ac mae wedi'i chreu ar gyfer ein cwsmeriaid fel crynodeb o'r hyn y bydd y Cynllun yn ei gynnwys, y rheswm yr ydym yn ei greu a sut. Gobeithio y bydd hyn yn eich helpu i gydnabod yr angen amdano ac i allu cyfrannu at ei ddatblygiad. Mae'r nodau a'r amcanion manwl i'w gweld [yma](#).

Y cyd-destun strategol yw cam cyntaf proses ein DWMP a hwn hefyd yw'r cyntaf o gyfres o grynodedau annhechnegol a fydd yn sail i'r cynllun drafft a fydd yn destun ymgynghoriad cyhoeddus yn 2022. I gael mwy o fanylion, cyfeiriwch at dudalen 8.

### Beth yw DWMP?



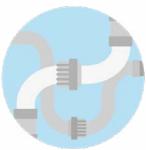
Mae hwn yn Gynllun sydd wedi'i ysgogi gan gwsmeriaid a fydd yn nodi sut yr ydym ni'n bwriadu rheoli heriau yn y dyfodol a ddaw yn sgil **twf poblogaeth, ymgripiad trefol a'r newid yn yr hinsawdd**.



Bydd yn nodi sut rydym ni'n bwriadu **ehangu, gwella a chynnal systemau draenio a dŵr gwastraff** ledled Cymru.



Mae'n cynllunio ar gyfer yr **hirdymor**, gan nodi targedau sy'n briodol i'r risgiau yr ydym ni'n eu hwynebu, ond am gyfnod gofynnol **o 25 mlynedd** sy'n cynnwys Cymru a Lloegr.



Mae'n ddull arfer gorau sy'n seiliedig ar brosesau a sefydlwyd eisoes fel **Cynlluniau Rheoli Adnoddau Dŵr a Chynlluniau Draenio Cynaliadwy**.



Mae'n dangos **mwy o dryloywder, cadernid a llwybr clir** i benderfyniadau buddsoddi sy'n effeithio ar ein cwsmeriaid.



Bydd datblygu'r cynllun hwn yn ein helpu i weithio tuag at ein **gweledigaeth Dŵr Cymru 2050 i ennill ymddiriedaeth ein cwsmeriaid bob dydd** a chyflawni ein cenhadaeth o ddod yn **wasanaeth cydnerth a chynaliadwy sydd wir ymhlith goreuon y byd er budd cenedlaethau'r dyfodol**.



## Mae dŵr gwastraff yn effeithio ar bawb

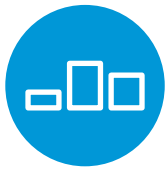
Un o'r pethau pwysicaf y mae Dŵr Cymru yn ei wneud yw diogelu iechyd y cyhoedd drwy gymryd dŵr gwastraff i ffwrdd o gartrefi, busnesau a chymunedau fel y gellir ei drin a'i ddychwelyd yn ddiogel i'n hafonydd a'r môr.

Rydym i gyd yn defnyddio dŵr glân i yfed, coginio, glanhau, ymdrochi a chlirio'r toiled. Mae rhai yn mwynhau byw ar y lan y môr, pysgota neu ymlacio ger y camlesi a'r afonydd. Mae angen dŵr glân arnom i gynnal busnesau a gweithgareddau masnachol hefyd. Hebdo, ni all bwytaï gyflenwi bwyd a diod, ni all ysbytaï gyflawni llawdriniaethau na glanhau offer hanfodol, ni all y gwasanaeth tân ddiffodd tanau ac ni ellir cynnal mannau gwyrdd yn eich cymuned. Mae hefyd yn rhan hanfodol o amaethyddiaeth a ffermio oherwydd hebdo, ni allwch dyfu glaswellt a chnydau na glanhau a chynnal da byw.



Mae cyflenwad dŵr glân yn dibynnu'n helaeth ar y ffordd rydym yn rheoli draenio a dŵr gwastraff. Wrth i'r galw am ddŵr glân gynyddu, bydd carthffosiaeth heb ei thrin o gartrefi, busnesau a ffermydd yn cynyddu hefyd. Bydd y ffordd rydym yn rheoli hyn yn llywio llesiant Cymru yn y dyfodol a'r amgylchedd rydym yn ceisio'i ddiogelu. Bydd yn chwarae rhan hollbwysig mewn diwallu gofynion cynyddol am ddŵr mewn cymunedau sy'n ehangu'n gyflym, gwella datblygiad diwydiannol a chefnogi arferion amaethyddol cynaliadwy.





## Heriau'r dyfodol

Gan ein bod yn datblygu fersiwn gyntaf y Cynllun ar hyn o bryd, bydd yn canolbwyntio ar ymdrin â heriau twf, ymgripiad trefol a newid hinsawdd ar ein systemau draenio a dŵr gwastraff yn y dyfodol rhwng 2025 a 2050.



### Twf Poblogaeth

- Datblygiadau tai newydd
- Datblygiadau Tir Llwyd (adnewyddu tir a ddatblygwyd eisoes)



### Ymgripiad Trefol

- Mannau gwyrdd yn lleihau (e.e. parciau, ardaloedd o laswellt)
- Gosod cerrig palmant ar rodfeydd a gerddi
- Adeiladu estyniadau i eiddo (e.e. ystafelloedd haul)



### Newid hinsawdd

- Stormydd amlach a mwy dwys
- Cyfnodau sych hirach
- Lefelau'r môr yn codi

Os nad ydym yn gweithredu nawr i liniaru'r heriau hyn, gallai'r goblygiadau yn y dyfodol gynnwys y canlynol



**Ni fydd y rhwydwaith o bibellau yn ddigon o faint i ddal yr holl ddŵr gwastraff.**



**Bydd storffeydd dŵr storm** (sef y falfiau lliniaru pwysau, i reoli dŵr storm yn y rhwydwaith) yn llenwi'n gyflymach ac ni fyddant yn gallu trosglwyddo'n ôl i'r rhwydwaith o bibellau ar ôl y storm, mewn pryd ar gyfer y storm nesaf a byddant yn gorlifo.



**Bydd stormydd amlach a mwy dwys** yn rhoi pwysau ychwanegol ar y tanciau storm, a fydd yn aros yn llawnach yn hirach a byddant yn gorlifo i'r amgylchedd am gyfnodau hirach.



Yn ystod stormydd eithafol eithriadol, bydd capasiti carthffosydd, gorlifoedd a thanciau storm yn cael ei drechu'n gyflym – **gan arwain at orlifo i afonydd a nentydd neu gartrefi cwsmeriaid** wrth i garthffosiaeth ddianc o'r rhwydwaith mewn modd afreolus.

### A wyddoch chi?

Weithiau, ar ôl glaw trwm neu stormydd eithafol, nid yw ein tanciau'n ddigon mawr i ddal y dŵr gwastraff sy'n dod i mewn. Er mwyn sicrhau nad yw'n llifo yn ôl i gartrefi a busnesau pobl, mae ein carthffosydd wedi'u cynllunio i orlifo i gyrsiau dŵr (fel afonydd neu nentydd) i leddfu'r pwysau ar y system. Fodd bynnag, nid yw'r dŵr gwastraff gwanedig sy'n gorlifo wedi ei drin cyn ei ryddhau. Gelwir hyn yn **Orlif Carthffosiaeth Cyfunol**.

Mae gennym ganiatâd i garthffosydd orlifo drwy drwyddedau gan ein rheoleiddwyr, Cyfoeth Naturiol Cymru ac Asiantaeth yr Amgylchedd. Asesir afonydd i benderfynu a oes ganddynt y gallu i wanhau a gwasgaru'r gorlif. Yr asesiad hwn yw sylfaen y caniatâd i orlifo. Mae hwn yn ddyluniad sylfaenol ein system carthffosydd cyfunol bresennol ac mae yno i ddiogelu eiddo cwsmeriaid rhag llifogydd. Gyda'r heriau sy'n ein hwynebu yn y dyfodol, rydym yn rhagweld y bydd angen i ni ailgynllunio carthffosydd cyfunol a sut y maent yn gweithredu.

Bydd ein Cynllun yn ystyried amrywiaeth o ddewisiadau i ymdrin â heriau gorlifo yn y dyfodol wedi'u hachosi gan newid hinsawdd, ymgripiad trefol a thwf poblogaeth er mwyn diogelu ein hamgylchedd gwerthfawr.



Gorlif Carthffosiaeth Cyfunol.



## Pam mae angen cynllun arnom ni?

“Bydd y DWMP yn sicrhau ein bod yn gwneud y peth iawn dros ein cwsmeriaid a'r amgylchedd ar gyfer y tymor hir.”

Ar hyn o bryd, mae'r dull o gynllunio yn y tymor hir yn amrywio rhwng cwmnïau dŵr a charthffosiaeth, gan arwain at ddiffyg cysondeb a thryloywder ledled sector dŵr gwastraff y DU. Felly, fel cwmnïau dŵr a charthffosiaeth eraill, yn flaenorol rydym wedi mabwysiadu'r dull sy'n gweithio orau i gwsmeriaid a'r amodau sy'n berthnasol i'n hardal weithredu<sup>2</sup>. Mae hyn yn ei gwneud yn anodd i'r Llywodraeth fod yn fodlon ac yn dawel ei meddwl bod cwmnïau dŵr a charthffosiaeth wedi cynllunio'n gywir. Mae angen iddyn nhw fod yn sicr bod y DU, yn ei chyfanrwydd, yn ddiogel ac yn gadarn i ymateb i broblemau carthffosiaeth a draenio ac adfer ar eu hôl, ac yn gallu cymharu ac ystyried cynlluniau o bob rhan o'r DU.

**Crëwyd Fframwaith DWMP Water UK i lenwi'r bwloch hwn.**

### A wyddoch chi?

Mae un weip yn ddigon i ddechrau rhwystr yn eich pibell garthffos ac achosi llifogydd yn eich cartref. Yn ogystal â hynny, mae weips sy'n cael eu rhoi i lawr toiledau yn cyfrannu at y rhan fwyaf o rwystrau carthffosydd yn y DU. Mae llifogydd o garthffosydd yn costio miliynau i'w gywiro bob blwyddyn ac mae'n achosi niwed i gartrefi a busnesau pobl a'r amgylchedd.

Mae llawer o weips, ynghyd ag eitemau fel nwyddau ar gyfer y mislif, yn cynnwys microplastigau sy'n cael eu rhyddhau i'r system ddŵr bob dydd, gan arwain i'r pridd, yr aer a'r gadwyn fwyd yn y pen draw.

### A wyddoch chi?

Hyd at Oes Fictoria, taflwyd dŵr gwastraff i'r strydoedd a'r afonydd heb ei drin. Achosodd hyn broblemau i iechyd y cyhoedd fel clefydau wedi'u cludo gan ddŵr ac epidemigau colera. Yn y 1850au cymerwyd camau i foderneiddio'r system garthffosiaeth ledled y DU. Roedd hyn yn cynnwys cyfeirio pob math o ddŵr gwastraff – dŵr brwnt a dŵr wyneb – i system garthffosydd gyfunol.

***Mae'r hen rwydwaith hwn yn rhan bwysig o'r system garthffosydd rydym yn dal i'w defnyddio heddiw!***

Allwch chi ddychmygu ein hafonydd Teifi, Dyfrdwy a Tywi hynod heb system garthffosiaeth weithredol? Ond ni allwn ei gymryd yn ganiataol. Bydd y camau yr ydym yn eu cymryd yn awr i ddatblygu ein Cynllun yn helpu i atal bygythiadau difrifol i ddyfodol ein hafonydd cenedlaethol a'u hamgylcheddau sensitif.



Cartŵn yn The Times yn darlunio Drawdod Mawr 1858 - "Michael Faraday yn rhoi ei gerdyn i Father Thames." Ffynhonnell, Punch (1855).

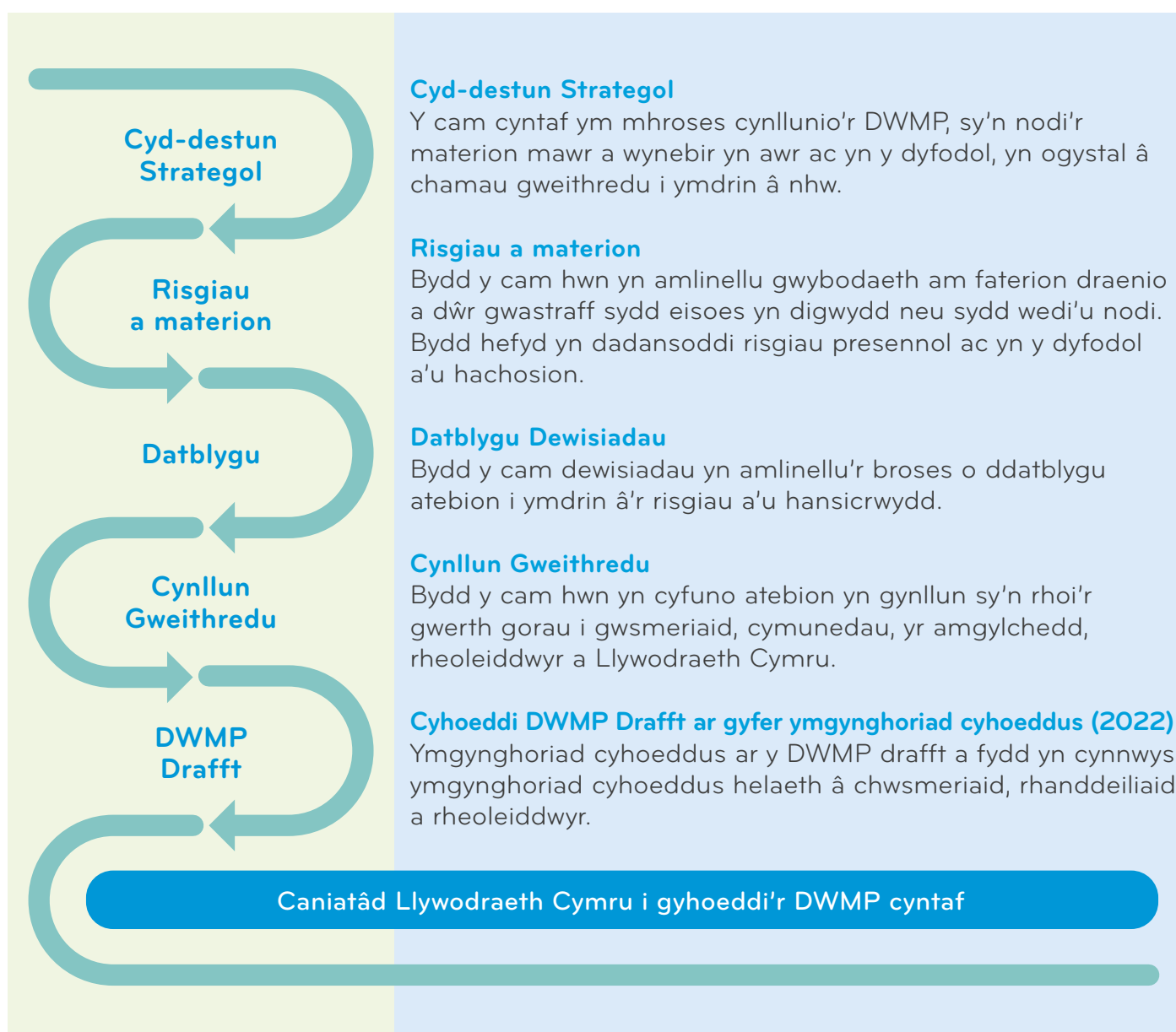
<sup>2</sup> Er enghraifft, mae llifogydd dŵr daear yn fater o bryder sylweddol mewn rhai rhannau o dde-ddwyrain Lloegr ond nid yng Nghymru.



## Camau i greu DWMP

Gofynnwyd i gwmnïau dŵr lunio cynlluniau DWMP am y tro cyntaf, yn ôl canllawiau Fframwaith DWMP Water UK<sup>3</sup>. Datblygwyd y fframwaith hwn ar y cyd â chyrff rheoleiddio eraill<sup>4</sup> sy'n diogelu cymunedau a'r amgylchedd. Mae mwy o wybodaeth ar gael ar wefan [Water UK website](#) neu yn fframwaith DWMP Water UK<sup>5</sup>.

Er nad yw DWMP yn ddyletswydd statudol ar hyn o bryd, maent wedi'u cynnwys ym Mil yr Amgylchedd 2019-21. Wedi i'r Bil fynd drwy'r broses Seneddol, byddant yn cael eu gwneud yn ofyniad statudol ar y cyfle cyntaf.



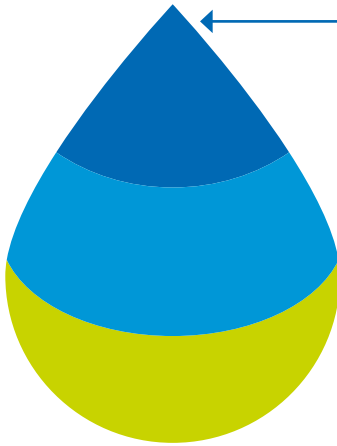
<sup>3</sup> Water UK yn gweithio gyda llywodraethau, rheoleiddwyr a rhanddeiliaid i ddatblygu polisi ar ddŵr a darparu gwasanaethau dŵr yn gynaliadwy yn y DU. <sup>4</sup> Gweithiodd Water UK gyda Defra, Llywodraeth Cymru, Ofwat, Asiantaeth yr Amgylchedd, Cyfoeth Naturiol Cymru, Cyngor Defnyddwyr Dŵr, ADEPT a Blueprint for Water i greu'r Fframwaith DWMP. <sup>5</sup> Fframwaith DWMP Water UK





## Pa feysydd cynllunio fyddan nhw'n eu cynnwys?

Bydd ein DWMP yn cynnwys tair lefel:



### Lefel 1 – Lefel Weithredol Cwmni

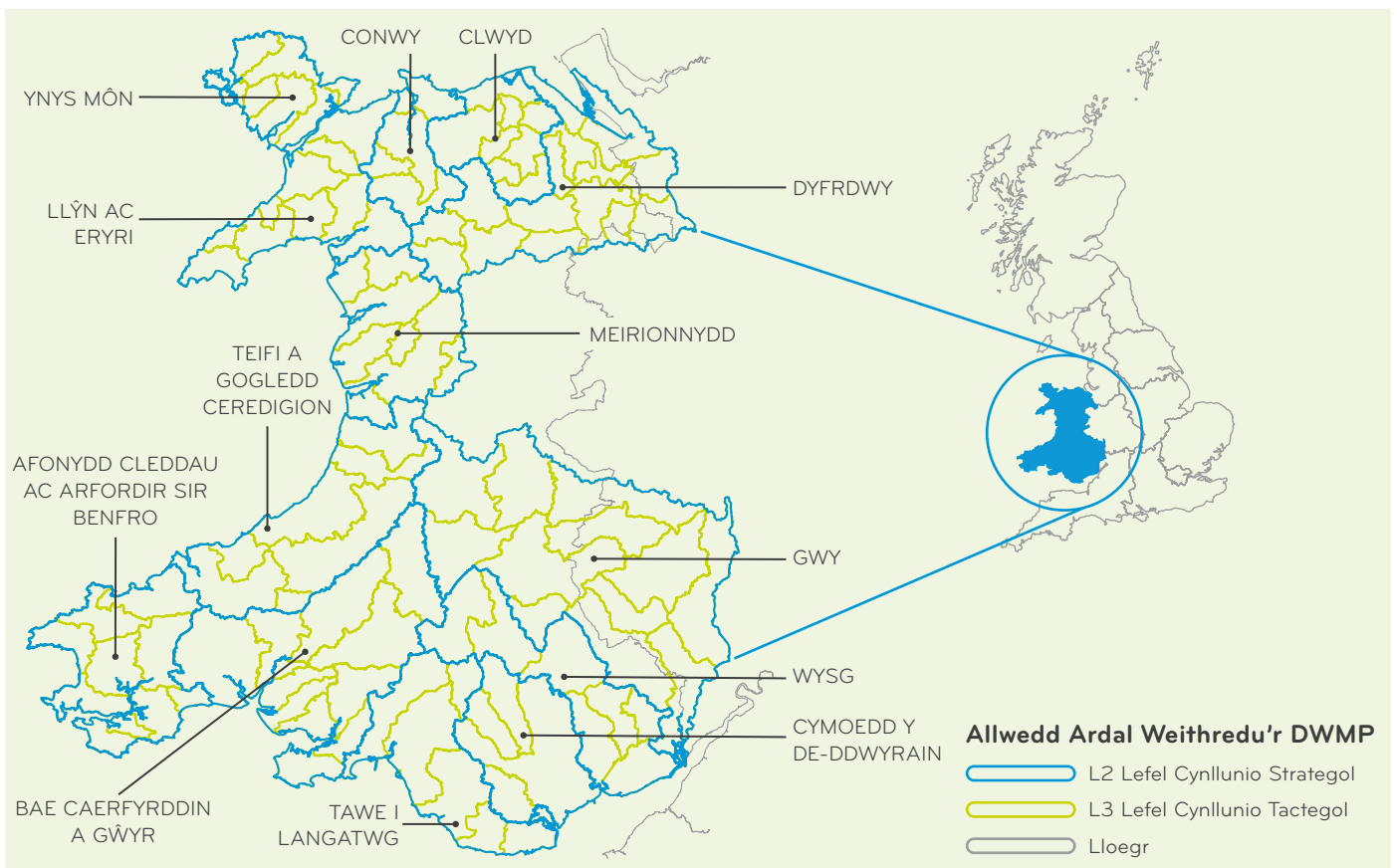
Haen strategol ar lefel cwmni sy'n cynnwys holl ardal weithredol Dŵr Cymru. Bydd gwybodaeth ar y lefel hon yn cyfuno data o lefelau 2 a 3 i ddangos sut y gallwn ymdrin â heriau'r dyfodol a sut y gallwn gyflawni ein hamcanion dŵr gwastraff a draenio hirdymor.

### Lefel 2 – Uned Cynllunio Strategol

Dyma ble rydym yn cyfuno'r risgiau sylweddol rydym wedi'u nodi ac yn ymgynghori â rhanddeiliaid o'n 13 dalgylch. Er enghraifft, casgliad o ardaloedd (e.e. Afon Gwy, Afon Wysg, Afon Tawe, Afon Dyfrdwy). Byddwn yn ymgysylltu â chwsmeriaid ar y lefelau hyn.

### Lefel 3 – Uned Cynllunio Tactegol

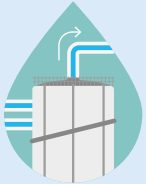
Mae'r lefel hon yn cynnwys casgliad o Weithfeydd Trin Dŵr Gwastraff, eu dalgylchoedd a'u hardaloedd draenio afon cysylltiedig. Er enghraifft, casgliad o bentrefi a threfi sydd wedi'u cysylltu gan yr afon agosaf.





## Themâu ac amcanion y DWMP

Rydym wedi nodi tri amcan ar gyfer cynllunio rheoli dŵr gwastraff, sef:



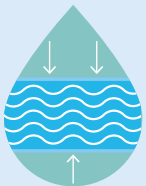
### Cyfanswm Dŵr

Lleihau'r perygl o lifogydd (mewnol ac allanol) i gymunedau



### Ansawdd Dŵr

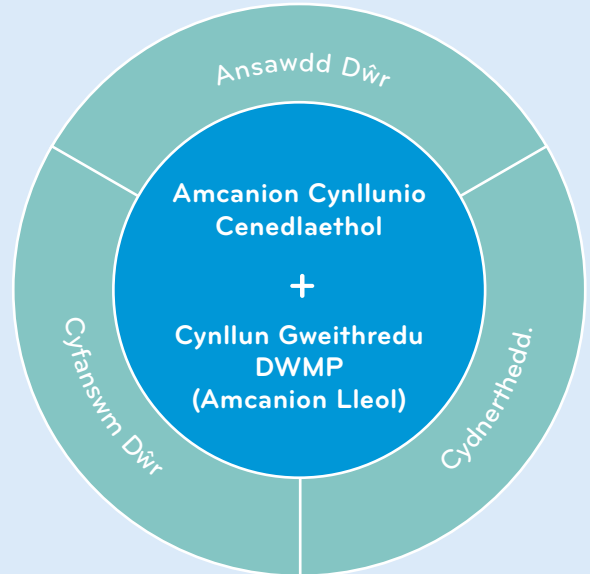
Rheoli ein hansawdd dŵr, gwasanaethau a'r amgylchedd



### Cydnherthedd.

Hyblygrwydd i newid gan gynnal gwasanaethau hanfodol a diogelu'r amgylchedd

Mae cyfres o amcanion cynllunio cenedlaethol a lleol yr ydym yn gweithio tuag atynt yn sail i'r themâu lefel uchel hyn



Yn rhan o ddatblygu themâu ac amcanion y Cynllun, mae'n rhaid i Dŵr Cymru archwilio mesurau sy'n bodloni amcanion y cwmni, amcanion ein partneriaid/rhanddeiliaid a disgwyliadau ein cwsmeriaid. Dim ond drwy weithio mewn partneriaeth y gellir gwneud hyn. Mae mwy o wybodaeth am hyn ar gael ar [wefan DWMP](#).

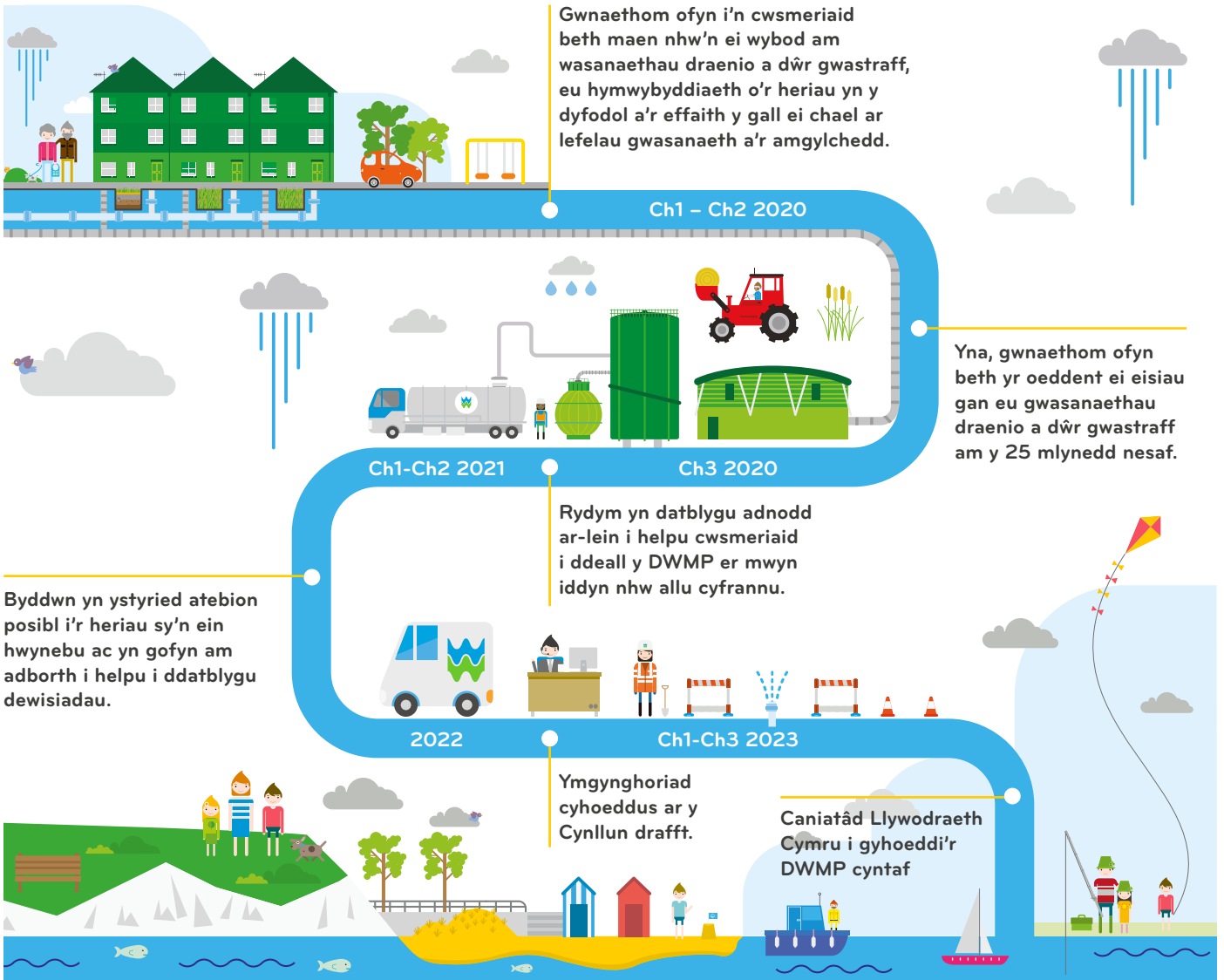


## Cydweithio tuag at nod cyffredin

Rydym yn gweithio'n agos gyda'n cwsmeriaid mewn cyfres o grwpiau ymchwil i ddarganfod eu hymwybyddiaeth a'u disgwyliadau o ddewisiadau rheoli y DWMP a gwasanaethau dŵr gwastraff a'u cefnogaeth iddyn nhw. Datblygir yr ymchwil ar y cyd â'n Grŵp Her Cwsmeriaid, lle mae cyrff defnyddwyr fel y Cyngor Defnyddwyr Dŵr yn gweithredu fel cyfaill beirniadol i Dŵr Cymru. Bydd hyn yn helpu i sicrhau bod y Cynllun yn cael ei ddatblygu er lles cwsmeriaid presennol, a chenedlaethau'r dyfodol a fydd yn elwa arno. Hyd yn hyn mae ein canlyniadau wedi awgrymu bod blaenoriaethau cwsmeriaid – sy'n cynnwys cynllunio ar gyfer y tymor hir, gweithredu mewn ffordd ecogyfeillgar a darparu gwerth am arian – yn cyd-fynd yn glir ag amcanion y Cwmni ar gyfer y Cynllun.

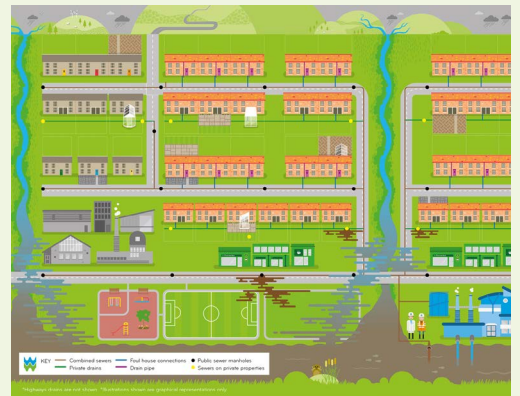


## Taith ymchwil cwsmeriaid y DWMP



### Ar y ffordd: Adnodd E-ddysgu DWMP

Adnodd sy'n helpu cwsmeriaid i ddysgu mwy am y DWMP mewn ffordd ryngweithiol yn eu hamser eu hunain. Bydd cwsmeriaid yn dysgu am ddatblygiad hanesyddol ein rhwydwaith draenio a sut mae'n effeithio ar y ffordd y mae'n gweithio heddiw. Byddant hefyd yn dysgu mwy o ran effeithiau heriau i'r system yn y dyfodol. Trwy esbonio hyn, rydym yn gobeithio rhoi digon o wybodaeth i bobl fel y gallant gyfrannu at y Cynllun ac archwilio atebion i ymdrin â heriau'r dyfodol gyda'i gilydd.





## Ymgysylltu parhaus â rhanddeiliaid

Bydd ymgysylltu parhaus yn cynnwys cydweithredu â rhanddeiliaid ar y lefelau gweithredol, strategol a chynllunio tactegol yn y DU ac yng Nghymru. Yn y pen draw, bydd y DWMP yn adlewyrchu'r nodau a'r amcanion cyffredin yr ydym ni'n eu rhannu gyda'n rhanddeiliaid allweddol ar bob lefel. Trwy ein hymgysylltiad â nhw hyd yn hyn, gofynnwyd i ni ystyried gwahanol fframweithiau, canllawiau, egwyddorion a chynlluniau yn rhan o ddatblygiad y DWMP. Rydym ni wedi crynhoi'r ceisiadau hyn a byddwn yn parhau i'w cofnodi wrth i ni ymgysylltu â mwy o rhanddeiliaid ar wahanol lefelau. Byddwn yn amlinellu sut yr ydym ni wedi cymryd pob argymhelliad i ystyriaeth ac yn rhoi rhagor o fanylion am ganlyniadau ein hymgysylltiad â rhanddeiliaid wrth i broses y DWMP fynd rhagddi.

### ***Dyma rai o'r rhanddeiliaid yr ydym yn gweithio gyda nhw i ddatblygu'r Cynllun:***

- Llywodraeth Cymru
- Aelodau'r Senedd/Aelodau Seneddol
- Adran yr Amgylchedd, Bwyd a Materion Gwledig (Defra)
- Rheoleiddwyr y diwydiant (e.e. Asiantaeth yr Amgylchedd, Cyfoeth Naturiol Cymru, Ofwat)
- Cyrff defnyddwyr a sefydliadau sy'n aelodau (e.e. y Cyngor Defnyddwyr Dŵr ac Undeb Cenedlaethol yr Amaethwyr)
- Cynghorau Lleol
- Awdurdodau Llifogydd Lleol Arweiniol
- Awdurdodau Cynllunio Lleol
- Awdurdodau Priffyrdd
- Parciau Cenedlaethol
- Grwpiau amgylcheddol (e.e. Glandŵr Cymru)
- Grwpiau buddiant (Ymddiriedolaeth Natur Gogledd Cymru, y Gymdeithas Frenhinol er Gwarchod Adar)
- Cymunedau

### **Canlyniadau ymgysylltu**

Bydd canlyniadau ein hymgysylltiad â chwsmeriaid a rhanddeiliaid yn cael eu defnyddio i ddylanwadu ar ddatblygiad camau dilynol y DWMP fel:

- Nodi opsiynau a ffefrir i fynd i'r afael â heriau yn y dyfodol o ran draenio a rheoli dŵr gwastraff
- Amseriad gwelliannau
- Yr angen i adolygu ysgogwyr y DWMP ar gyfer y cynllun nesaf.

Bydd y penderfyniadau a wneir yma yn llunio cyfeiriad cynllun busnes nesaf y Cwmni wedyn.

Hoffem glywed gennych chi ac rydym yn eich gwahodd i anfon eich sylwadau, syniadau ac adborth i [DWMP@dwrcymru.com](mailto:DWMP@dwrcymru.com)

## Acronymau

DWMP ..... Cynllun Draenio a Rheoli Dŵr Gwastraff



Dŵr Cymru  
Welsh Water



[DWMP@dwrcymru.com](mailto:DWMP@dwrcymru.com)



[www.dwrcymru.com/dwmp](http://www.dwrcymru.com/dwmp)