



DRAINAGE &
WASTEWATER
MANAGEMENT PLAN

The Plan Customer overview 2023

Y Cynllun (DWMP)

Trosolwg cwsmeriaid 2023



IN PARTNERSHIP WITH

rps

ATKINS
Member of the SNC-Lavalin Group

WSP



Cefndir

Rydym wedi datblygu ein Cynllun Rheoli Draenio a Dŵr Gwastraff cyntaf (Y 'Cynllun'). Mae'r Cynllun yn darparu sail ar gyfer cynllunio gwasanaethau draenio a dŵr gwastraff yn yr hirdymor ar draws ein hardal weithredol ac mae'n dweud wrthym beth sy'n rhaid i ni ei gyflawni er mwyn sicrhau'r canlyniad gorau i'n cwsmeriaid a'r amgylchedd y mae pob un ohonom yn ei rannu.

Mae'r Cynllun, sy'n cael ei ysgogi gan gwsmeriaid, yn canolbwyntio ar fynd i'r afael â dŵr gwastraff a glawiad sy'n dianc o'r rhwydwaith, yn ogystal â rheoli'r pwysau ychwanegol yn sgil y twf yn y boblogaeth, ymgripiad trefol, a'r newid yn yr hinsawdd. Rydym wedi ystyried faint o amser y gallai ei gymryd i gyrraedd lefel yr uchelgais y mae ein cwsmeriaid a'n rhanddeiliaid yn ei disgwyl, ac yna wedi paratoi'r meysydd blaenoriaeth y mae angen buddsoddi ynddynt rhwng 2025 a 2050.

Rydym wedi ymgynghori â chi i gael eich barn am y fersiwn gyntaf o'r Cynllun. Mae eich adborth yn cael ei ddefnyddio i lunio'r DWMP terfynol a sut rydym yn bwriadu cyflawni ein nodau terfynol er budd cwsmeriaid a'r amgylchedd mewn ffordd fforddiadwy.

Beth yw'r ddogfen hon?

Cynlluniwyd y ddogfen hon i roi trosolwg byr o'r DWMP. Rydym wedi creu cyfres o ddogfennau i'ch helpu i ddysgu mwy:

Cyflwyniad i'r Cynllun Rheoli Draenio a Dŵr Gwastraff	Ymateb i gwsmeriaid
Ble rydyn ni eisiau gweithio gyda chi	Trosolwg o'r Datganiad
Datblygu opsiynau*	Y Rhaglen*

Gallwch chi ddod o hyd i'r dogfennau hyn a rhagor o wybodaeth ar ein gwefan.

* Yn cael ei datblygu ar gyfer DWMP29

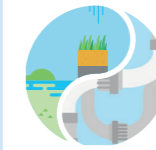


Amdanom Ni

Ni yw Dŵr Cymru, eich cwmni dŵr nid-er-elw. Ni yw'r pedwerydd cwmni mwyaf yng Nghymru, sy'n darparu dŵr i'ch cadw'n iach a dŵr gwastraff glân i warchod eich amgylchedd.



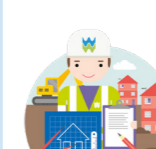
Gwasanaethu dros 1.4 miliwn o gartrefi a busnesau.



Trin dros 600 miliwn litr o ddŵr gwastraff ar ddiwrnod arferol.



Buddsoddi mwy nag £1 biliwn bob 5 mlynedd i sicrhau eich bod chi, ein cwsmeriaid, yn cael y gwasanaeth rydych chi'n ei ddisgwyl.



Rheoli dros 800 o weithfeydd trin dŵr gwastraff a 69 o weithfeydd trin dŵr.



Cyflogi dros 3,000 o bobl.



Cynnal dros 30,000km o garthffosydd, dros 26,500km o brif bibellau dŵr, mwy na 3,000 o orsafoedd pwmpio carthion a dŵr, a thros 2,000 o orlifoedd storm.

Rydym ychydig yn wahanol i gwmnïau dŵr eraill.

Rydym yn sefydliad 'Nid-er-elw'. Nid oes gennym gyfranddalwyr. Mae pob ceiniog y mae ein cwsmeriaid yn ei darparu yn cael ei rhoi yn ôl i gadw biliau i lawr, ac i ofalu am eich dŵr a'r amgylchedd y mae pob un ohonom yn ei rannu – nawr, ac yn y dyfodol.



Beth yw DWMP?



Cynllun sy'n canolbwyntio ar gwsmeriaid sy'n nodi sut y byddwn yn rheoli heriau'r dyfodol yn sgil poblogaeth fwy o faint, ardaloedd trefol sy'n tyfu a'r newid yn yr hinsawdd.



Nodi sut i ymestyn, gwella a **chynnal systemau draenio a dŵr gwastraff.**



Cynlluniau ar gyfer y tymor hwy gyda thargedau i fynd i'r afael â'r risgiau rydym yn eu hwynebu dros gyfnod o **25 mlynedd** o leiaf.



Dull arfer gorau sy'n adeiladu ar brosesau sydd eisoes wedi'u sefydlu.

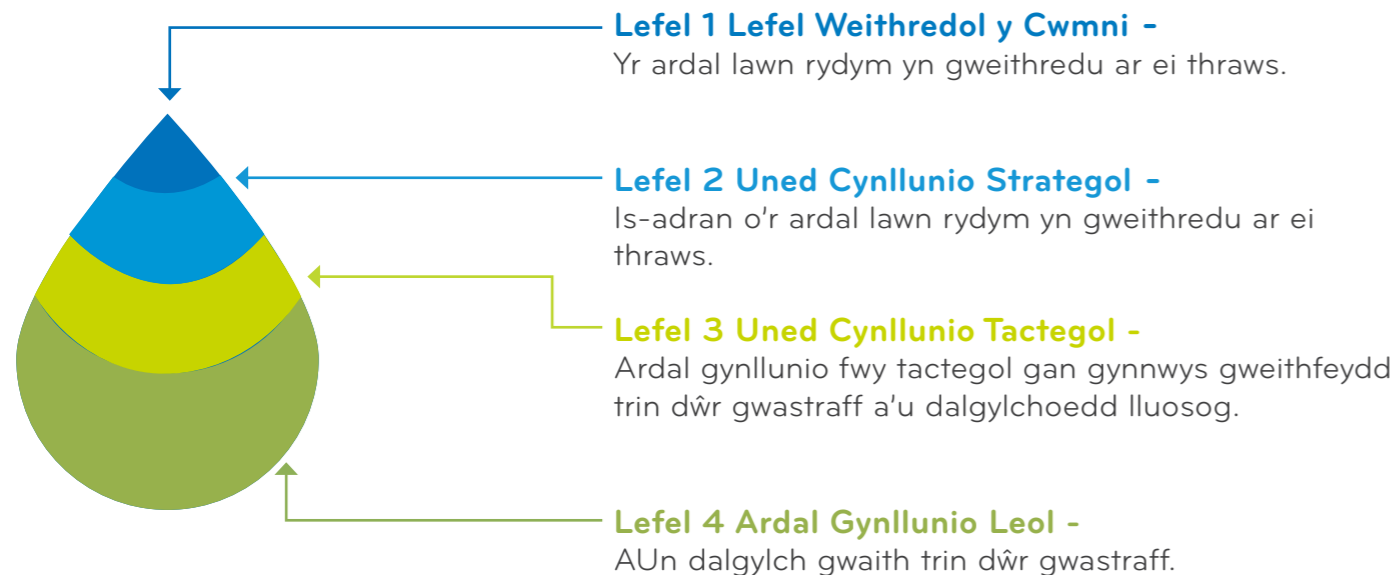


Mae'n ein galluogi i fod yn fwy tryloyw ynghylch penderfyniadau buddsoddi sy'n effeithio ar gwsmeriaid.



Bydd y Cynllun yn ein helpu i weithio tuag at ein gweledigaeth **2050** i "ennill ymddiriedaeth ein cwsmeriaid bob dydd".

Rydym yn cynllunio ar bedair lefel wahanol o Lefel 1 (yr ardal ehangaf) i Lefel 4 (yr ardal fwyaf lleol).



Ble rydym ni'n mynd?

Yn y Cynllun, rydym yn sôn am **Gyrchfan Cwsmeriaid a Chyrchfan Amgylcheddol**:

Cyrchfan Cwsmeriaid

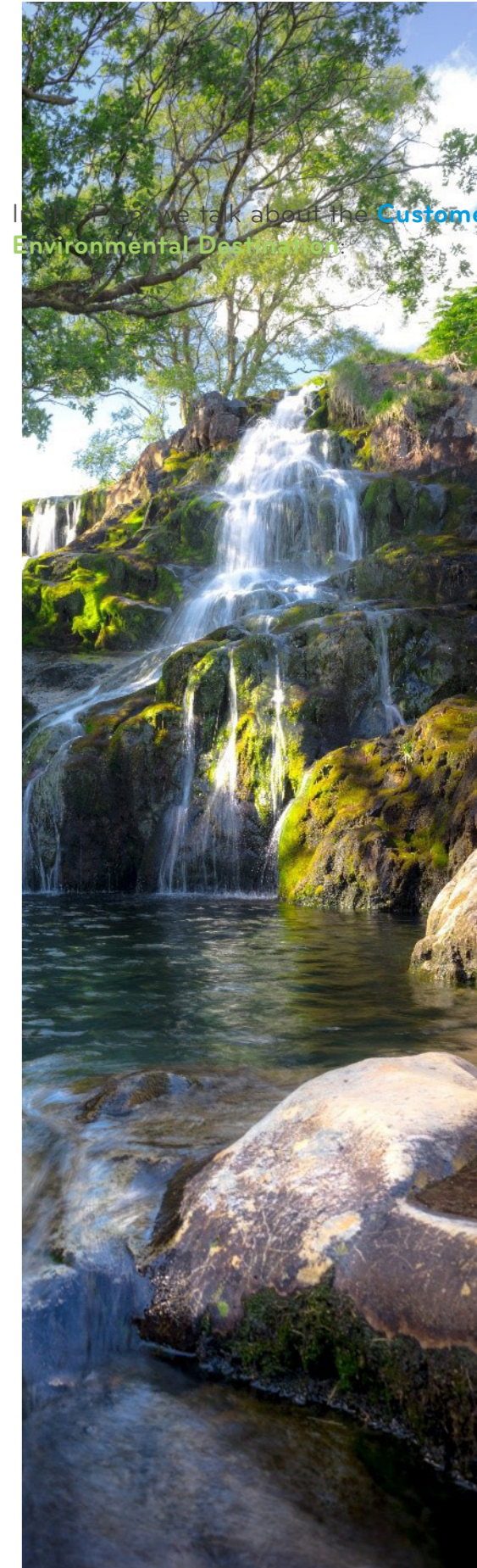
Cyrchfan Amgylcheddol



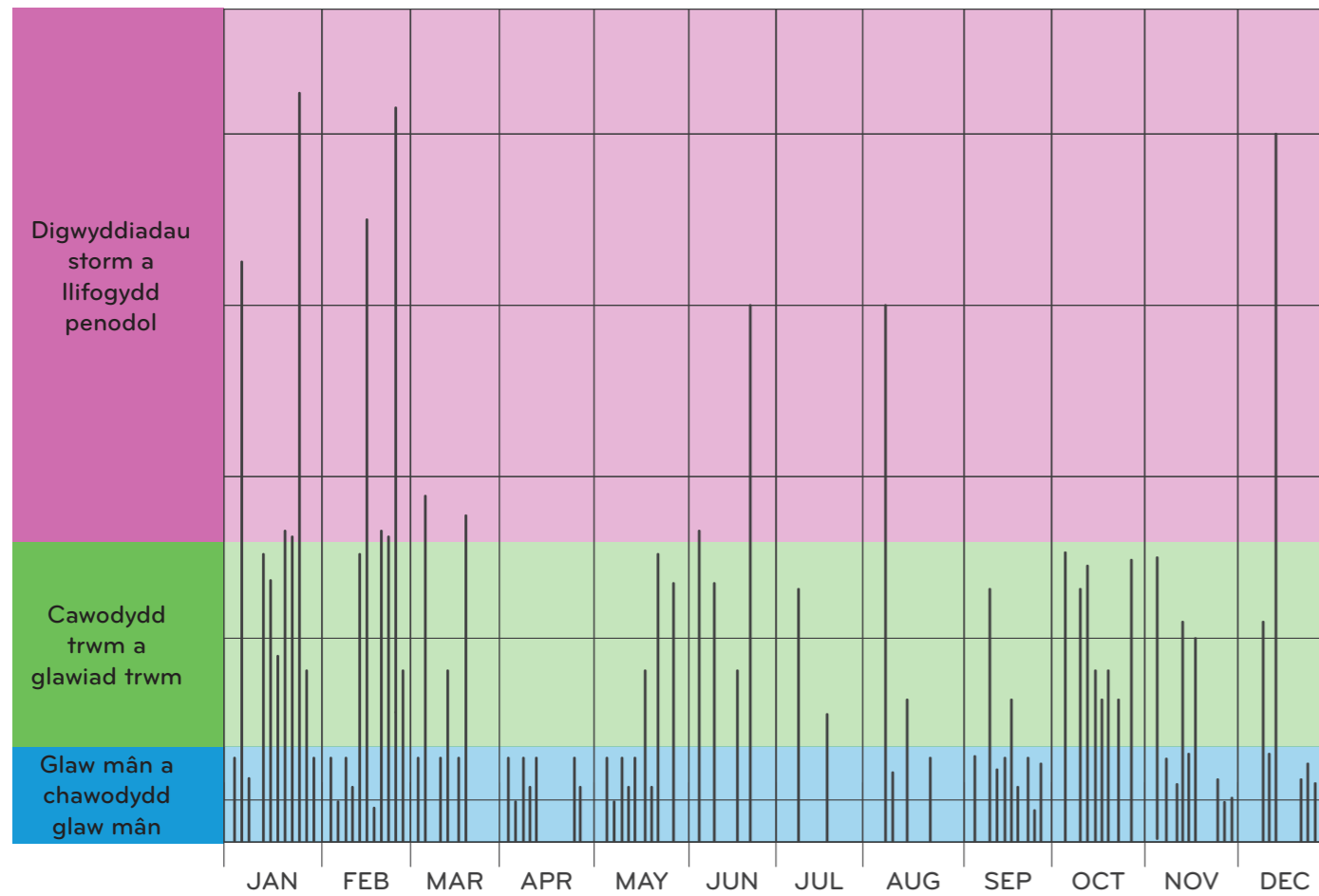
Adeg yn y dyfodol pan na fydd cwsmeriaid yn cael llifogydd carthion y tu mewn i'w cartrefi oherwydd diffyg capasiti'r rhwydwaith carthffosydd.

Adeg yn y dyfodol pan na fydd ein hafonydd a'n dyfroedd arfordirol ond yn derbyn llifau wedi'u trin o system garthffosiaeth i warchod eu bioamrywiaeth a'u hecoleg.

Nid yw'n bosibl cyrraedd y cyrchfannau hyn ar unwaith. Rydym wedi eu rhannu'n gamau llai a mwy fforddiadwy bob pum mlynedd.



Mae'r siart isod yn dangos blwyddyn nodweddiadol a sut y gall glawiad amrywio. Mae'n ein helpu ni fel rhan o'n gwaith cynllunio ar gyfer carthion, draenio a pherygl llifogydd.



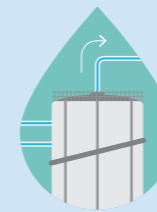
Mae'r newid yn yr hinsawdd, datblygiadau newydd ac ardaloedd trefol mwy yn golygu bod angen i ni gynyddu faint o garthion a glawiad y gallwn ymdopi â nhw dros y tymor hwy. Bydd hyn yn lleihau'r perygl o lifogydd a llygredd.



Fel rhan o'r Cynllun, rydym wedi edrych ar sut y byddwn yn:

- 1 Atal carthion a dŵr glaw mân.
- 2 Ystyried ailgyfeirio cawodydd trwm a glawiad trwm yn ôl i'r afon a'r môr.
- 3 Cefnogi'r gwasanaethau brys yn ystod llifogydd eithafol.
- 4 Profi gwahanol senarios er mwyn sicrhau ein bod yn cyflawni'r Cynllun gorau posibl.

Mae gennym dri amcan cryno:



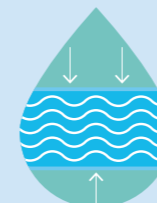
Faint o Ddŵr

Lleihau'r perygl o lifogydd i gymunedau.



Ansawdd Dŵr

Gwella ansawdd dŵr ar gyfer yr amgylchedd.

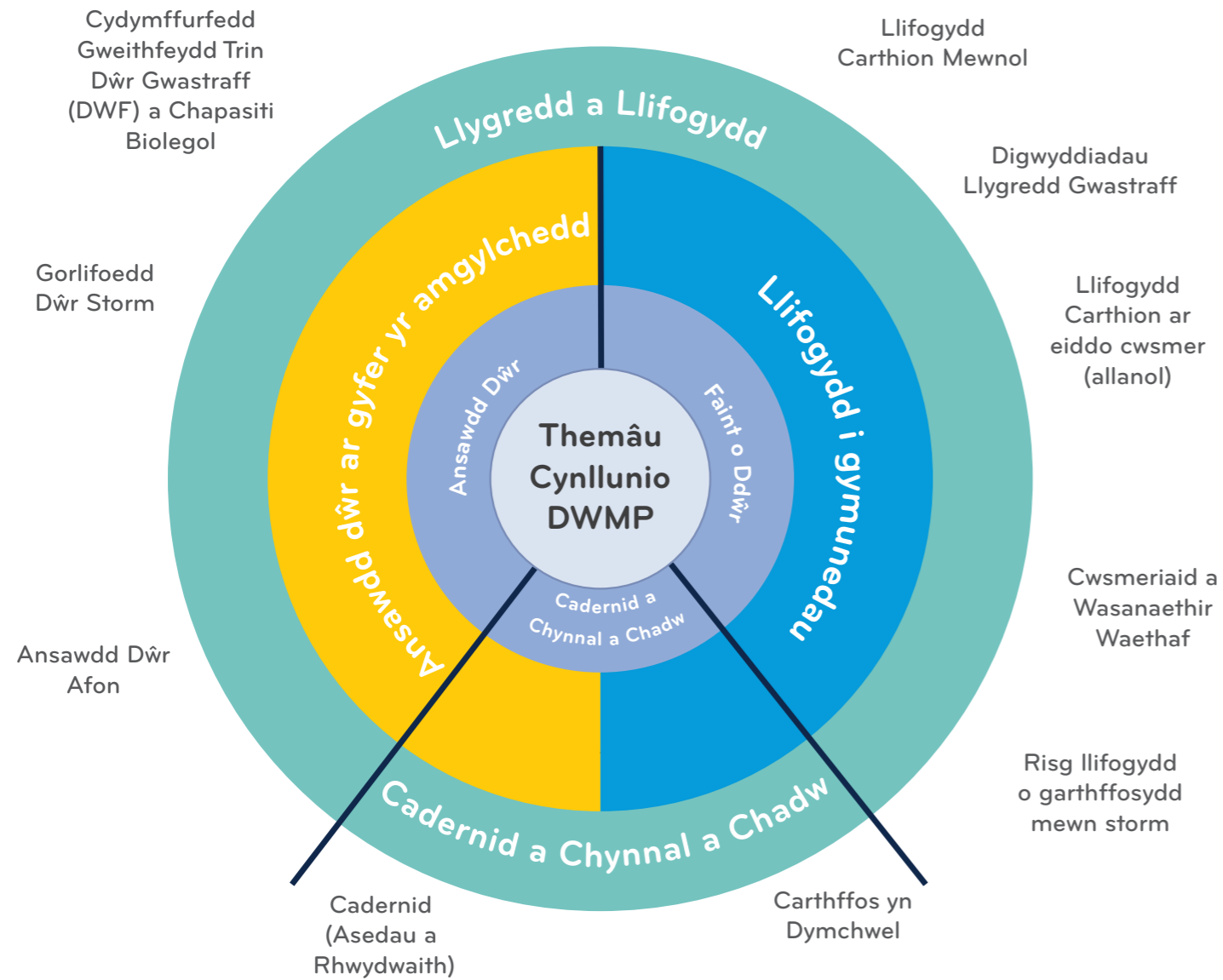


Cadernid

Gwneud yn siŵr y gallwn addasu i newidiadau yn y dyfodol, a chynnal gwasanaethau pwysig a diogelu'r amgylchedd hefyd.



O fewn pob un o'r amcanion cryno hyn, mae nifer o fesurau llwyddiant mewn gwahanol feysydd. Dangosir hyn yn y llun isod:



Rydym yn cymryd y themâu cynllunio hyn ac yn eu hystyried ynghyd â heriau yn y dyfodol. Mae hyn yn ein helpu i nodi meysydd a allai wynebu risgiau.



Beth yw'r risgiau?

Mae'r Cynllun yn nodi'r dewisiadau y mae angen i ni eu gwneud i ymdrin â'r risgiau rydym yn eu hwynebu. Bydd y risgiau hyn yn digwydd os na fyddwn yn buddsoddi ar gyfer y dyfodol.

Mae risgiau yn y meysydd canlynol:

Amgylchedd

Llifogydd a Llygredd

Risg amgylcheddol



Amgylchedd

Mae'r Cynllun yn nodi sut y byddwn yn cymryd camau i fynd i'r afael â risgiau amgylcheddol. Rydym yn cynnal asesiadau amgylcheddol ar bob un o'n cynlluniau.

Weithiau, gall yr hyn a wnawn fel cwmni effeithio ar afonydd ac arfordiroedd, ac mae angen i ni lunio atebion i fynd i'r afael â materion fel:

Dileu

rhwystrau i bysgod sy'n mudo.

Gwella

ansawdd dŵr, bioamrywiaeth a dŵr ymdrochi.

Gwella

systemau gorlif storm fel y gallant ymdopi'n well â glawiad a thywydd eithafol.

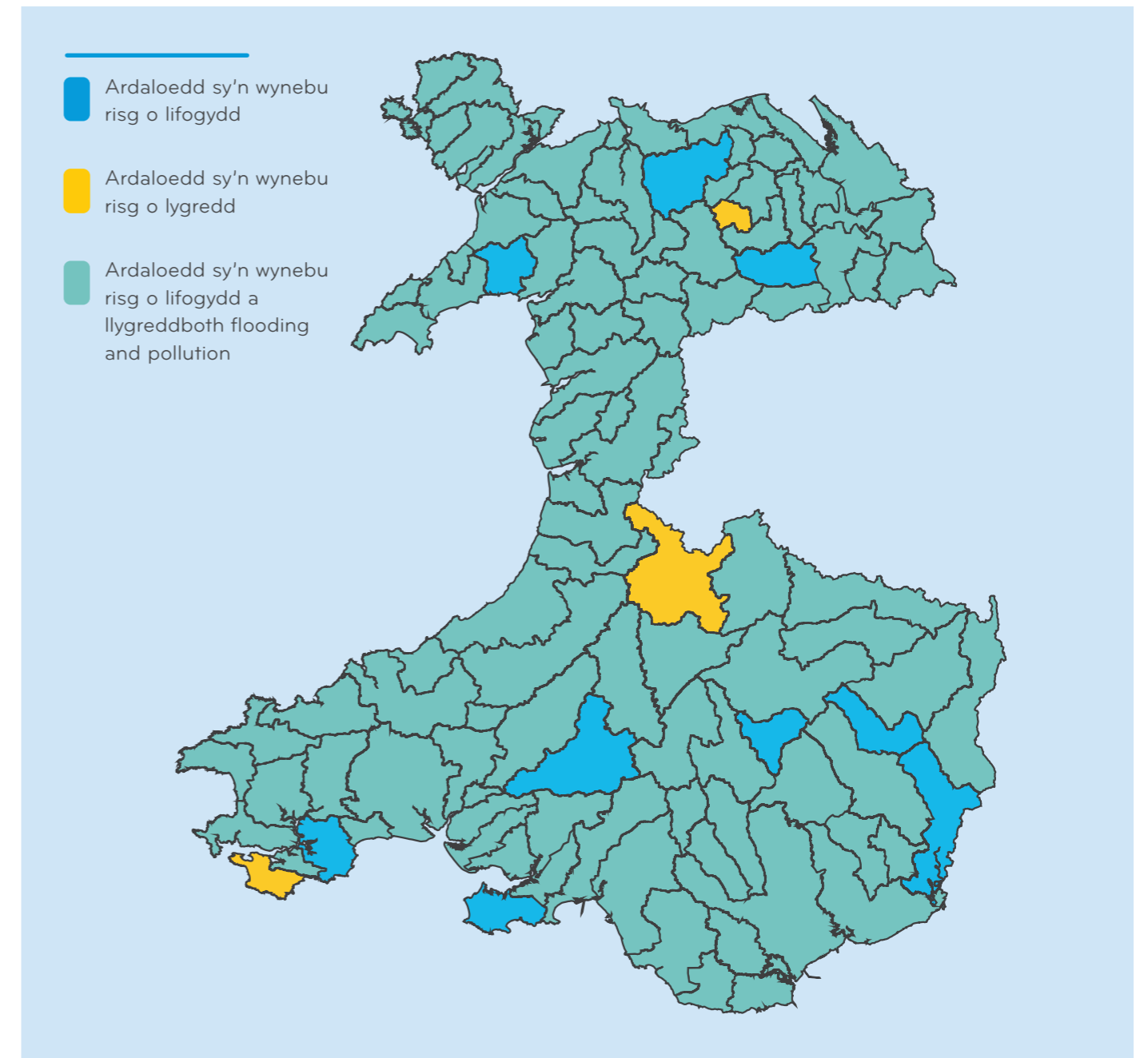
Rydym yn rhoi sylw arbennig i ardaloedd sy'n amgylcheddol sensitif, fel ardaloedd cadwraeth, ardaloedd pysgod cregyn a dŵr ymdrochi.

Llifogydd a Llygredd

Mae'r Cynllun hefyd yn nodi sut y byddwn yn mynd i'r afael â risgiau sy'n ymwneud â llifogydd a llygredd.

Mae'r map ar dudalen 11 yn dangos yr ardaloedd rydym yn eu gwasanaethu wedi'u rhannu'n 106 o barthau gwahanol. Rydym yn defnyddio'r parthau hyn i helpu gyda gwaith cynllunio.

Mae'r map yn dangos y bydd y rhan fwyaf o ardaloedd yn wynebu mwy o risg o lifogydd, llygredd, neu'r ddau, heb y DWMP a buddsoddiad.



Ymgysylltu

Os hoffech chi weithio gyda ni i ddatblygu'r Cynllun, neu ein themâu, amcanion, a risgiau ymhellach, cysylltwch â ni yn

drainageandwastewatermanagementplan@dwrcymru.com



Sut rydym yn cynnig gwerth gorau?

Beth rydym yn ei olygu wrth gael y gwerth gorau?

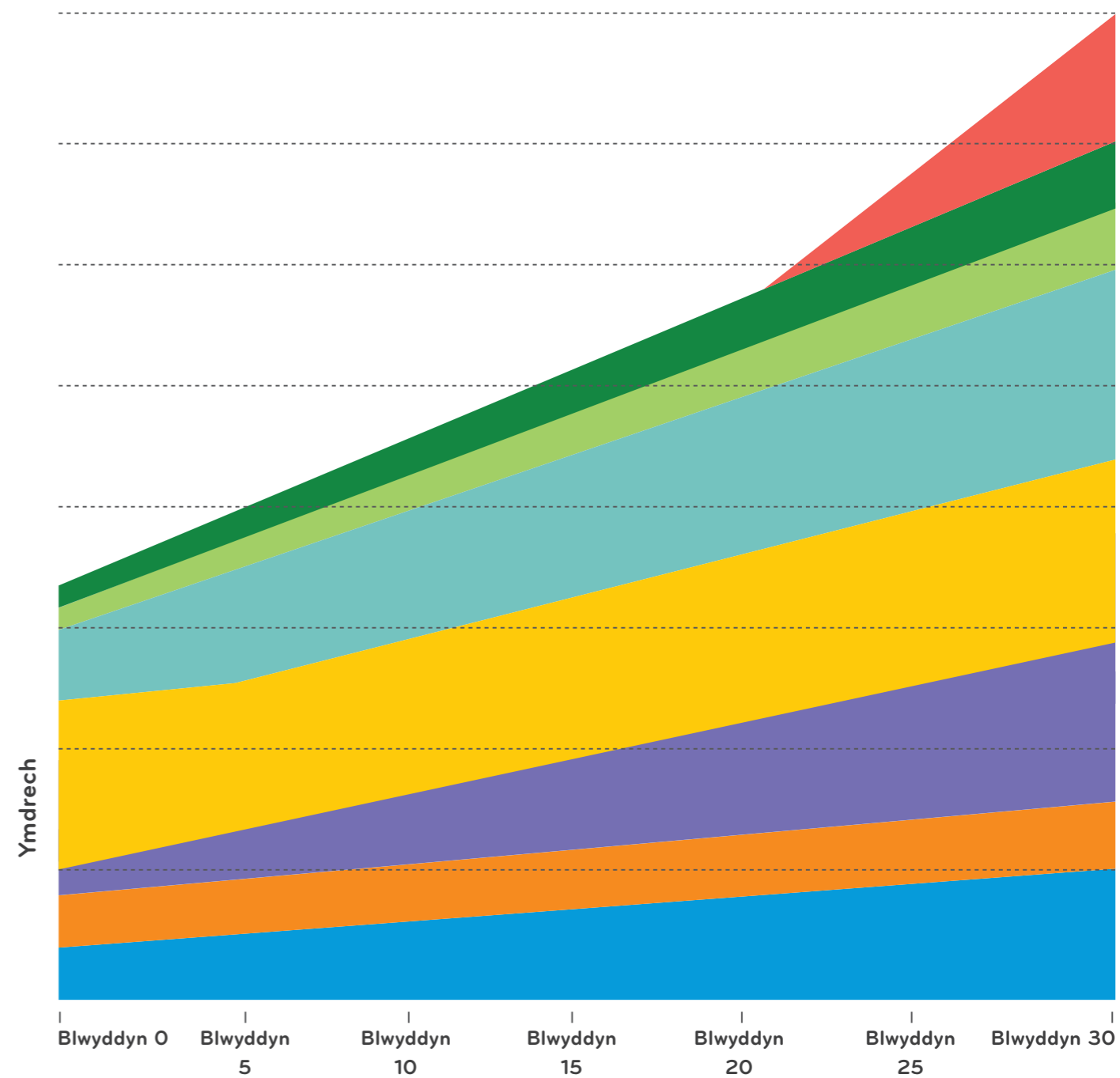
Delivering schemes that bring the best mix of cost, quality, and sustainability. Schemes also need to deliver the right outcome for both our customers of today, and future generations.

Cyflwyno cynlluniau sy'n cynnwys y cymysgedd gorau o ran cost, ansawdd a chynaliadwyedd. Mae angen i gynlluniau hefyd sicrhau'r canlyniad cywir i'n cwsmeriaid heddiw a chenedlaethau'r dyfodol.



Sut byddwn yn cyrraedd yno?

- Y siart isod yw Cynllun ein Taith; trosolwg o bopeth sy'n rhaid i ni ei wneud i fynd i'r afael â'r risgiau rydym yn eu hwynebu.
- Mae angen i ni fuddsoddi mwy nag £1 biliwn bob pum mlynedd i gyflawni Cynllun y Daith.
- Mae'r rhannau lliw ar y siart yn dangos gwahanol feysydd ar gyfer ymdrech gyfrannol, ac mae'r allwedd yn dangos ystyr y lliwiau.



Trwsio ac adnewyddu pibellau dŵr

Trwsio ac adnewyddu pibellau carthffosydd i atal dŵr rhag mynd i mewn.

Addysgu cwsmeriaid

Cyfathrebu â chwsmeriaid i leihau:

- Rhwystrau sy'n cael eu hachosi gan frasterau, olewau a weips
- Dŵr ffo sy'n cael ei achosi gan erddi palmantog a defnyddio ardaloedd gwyrdd fel dreifiau

Adeiladu ar raddfa fwy (Pymplau, pibellau, a thrin dŵr gwastraff)

I ymdopi â chyfraddau llif presennol ac yn y dyfodol yn ystod tywydd sych.

Gwella'r amgylchedd

Atal niwed sy'n cael ei achosi gan ddŵr o ansawdd gwael yn mynd i mewn i'n hafonydd a'n traethau.

Dargyfeirio dŵr glaw i ffwrdd o'r garthffos

Newid arwynebau nad ydynt yn dda iawn am amsugno dŵr.

- Helpu cyflenwyr i newid arwynebau nad ydynt yn dda iawn am amsugno dŵr
- Dargyfeirio dŵr wyneb i ffwrdd oddi wrth ffyrdd a dreifiau, yn ôl i'r amgylchedd

Defnyddio llai o ddŵr

Defnyddio llai o ddŵr mewn cartrefi a busnesau.

Rheoli gwasanaeth yn ystod llifogydd eithafol o ddŵr gwastraff

Lle bo modd, diogelu ein hasedau yn ystod llifogydd eithafol a sicrhau bod y gwasanaeth yn gallu dychwelyd i normal cyn gynted â phosibl.

Storio mwy o ddŵr gwastraff

Ystyried storio dŵr gwastraff fel opsiwn olaf os na allwn gyflawni ein nodau o hyd gydag opsiynau eraill. Efallai y bydd datblygiadau arloesol yn y dyfodol yn golygu na fydd angen gwneud hyn.

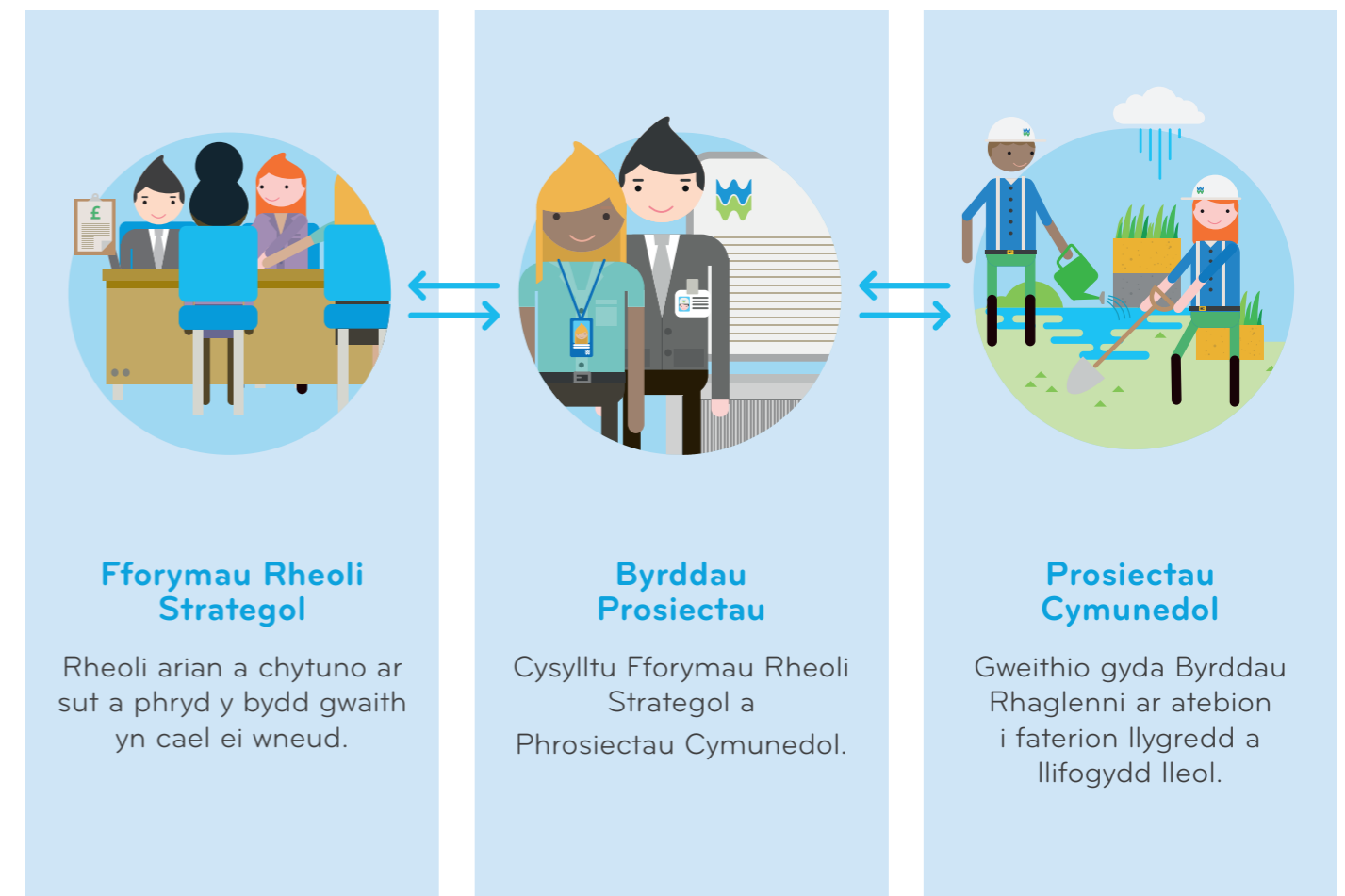


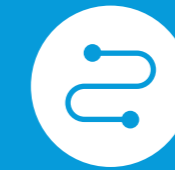
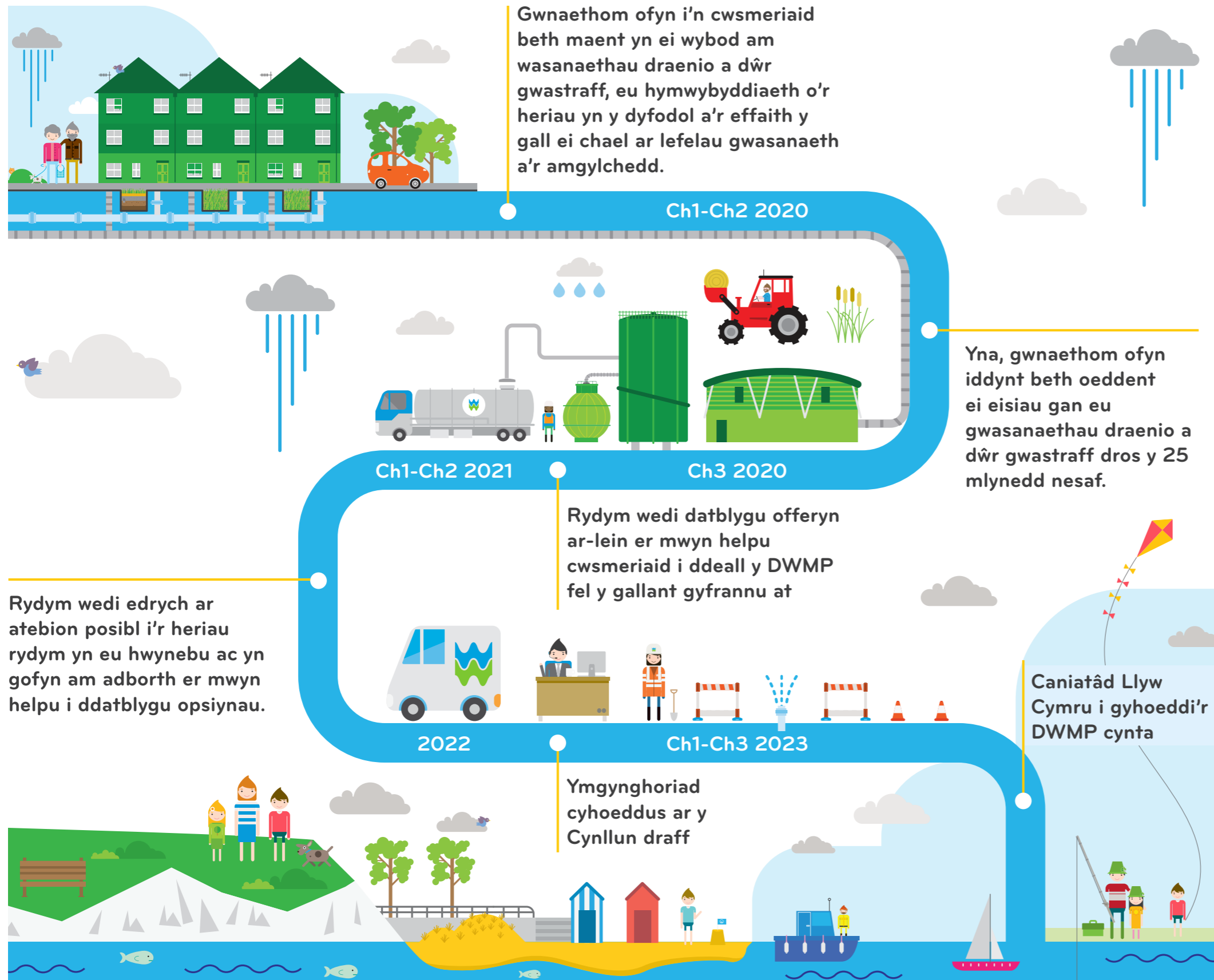
Gweithio gyda'n gilydd

- Mae'r diwydiant dŵr yn gymhleth ac mae llawer o sefydliadau gwahanol yn rhan ohono. Yn eu plith mae Cyfoeth Naturiol Cymru, Asiantaeth yr Amgylchedd, ac awdurdodau lleol. Mae angen i ni weithio gyda'r sefydliadau hyn i gyflawni'r Cynllun.
- Rydym eisoes wedi siarad â sawl sefydliad am sut y gallwn weithio gyda'n gilydd. Bydd y gwaith hwn yn parhau i sicrhau bod y Cynllun yn adlewyrchu anghenion grwpiau gwahanol, ac yn ein galluogi i ddarparu rhagor o fuddion.
- I gefnogi hyn, mae gennym ddull o gydweithio â rhanddeiliaid a chymunedau lleol.

Beth yw cydweithio?

Mae arnom angen mewnbwn gan rhanddeiliaid, cwsmeriaid, a chymunedau, i ddylanwadu ar gynlluniau a phenderfyniadau lefel leol yn eu hardal. Mae hyn yn sicrhau'r buddion gorau posibl i gymunedau a'r amgylchedd lleol. I'n helpu i gydweithio, rydym yn sefydlu tri grŵp gwahanol:





Beth sydd nesaf?

Byddwn yn cwblhau'r DWMP ar gyfer 2024 ac yn ei gyhoeddi ar ein gwefan. Yna byddwn yn adolygu cynnydd yn erbyn cerrig milltir y Cynllun bob blwyddyn ac yn rhannu hyn â chi.



Dysgwch fwy

Gallwch weld ein dogfen Crynodeb i Gwsmeriaid ar-lein i ddysgu mwy am opsiynau a chostau.

Rydym am glywed gennych!

Os oes gennych chi unrhyw gwestiynau, neu os hoffech chi wneud cais am y ddogfen hon mewn fformat gwahanol, cysylltwch â ni yn **DWMP@dwrcymru.com**



Dŵr Cymru
Welsh Water



DWMP@dwrcymru.com



www.dwrcymru.com/dwmp